

LA PLANIFICACIÓN ANTE EL RIESGO SÍSMICO EN ANDALUCÍA:

*ESTRATEGIA, ORGANIZACIÓN Y
PROCEDIMIENTOS*



29.06.2010

EL TERRITORIO

ANDALUCÍA

8 PROVINCIAS

771 MUNICIPIOS

87.597 Km²

8.200.000 HABITANTES



JUNTA DE ANDALUCÍA

EL MARCO NORMATIVO



JUNTA DE ANDALUCÍA

ESTATUTO DE AUTONOMÍA DE ANDALUCÍA

LEY DE GESTIÓN DE EMERGENCIAS EN ANDALUCÍA

***PLAN TERRITORIAL DE EMERGENCIAS DE ANDALUCÍA
(PTEAnd)***

PLANES ESPECIALES DE EMERGENCIA: riesgo sísmico

112

Emergencias

ANDALUCÍA

NORMATIVA ESPECIFICA SECTORIAL



JUNTA DE ANDALUCÍA

ESTRATEGIA

como referentes estratégicos...

EL OBJETIVO DE UNA ACTUACIÓN INTEGRAL

*ABORDANDO SITUACIONES CON DIVERSAS INTENSIDADES Y EFECTOS
CONSIDERANDO LAS DISTINTAS ETAPAS (ANTES, DURANTE Y DESPUES)
ATENDIENDO A MÚLTIPLES ACTUACIONES (SANITARIAS, RESCATES, INSPECCIONES, EVACUACIONES)*

EL EJERCICIO DE UNA COORDINACIÓN EFECTIVA MULTISECTORIAL E INTERADMINISTRATIVA

*CONSIDERANDO LA CONJUNCIÓN DE MÚLTIPLES ORGANISMOS Y ENTIDADES
ATENDIENDO LA INTERVENCIÓN DE DIVERSAS DISCIPLINAS Y SECTORES*

EL COMPROMISO CON LA PARTICIPACION CIUDADANA

*REFORZANDO EL PAPEL DE LA AUTOPROTECCIÓN Y LOS MODELO DE PREVENCIÓN
ATENDIENDO AL DERECHO A LA INFORMACIÓN Y AL DERECHO/DEBER DE COLABORACIÓN*



ORGANIZACIÓN



JUNTA DE ANDALUCIA

Integrantes de la organización...

LOS ORGANOS DE GOBIERNO Y DIRECCIÓN

*LOS ORGANOS DE INTERRELACIÓN Y
COORDINACIÓN OPERATIVA*

*LOS ORGANISMOS Y ENTIDADES CON CAPACIDAD Y
RESPONSABILIDAD EN LA PRESTACIÓN DE SERVICIOS*

LA PARTICIPACIÓN ACTIVA DE LA CIUDADANIA



ESTRUCTURA NIVEL PROVINCIAL



COMITÉ ASESOR REGIONAL

DIRECTOR DEL PLAN REGIONAL

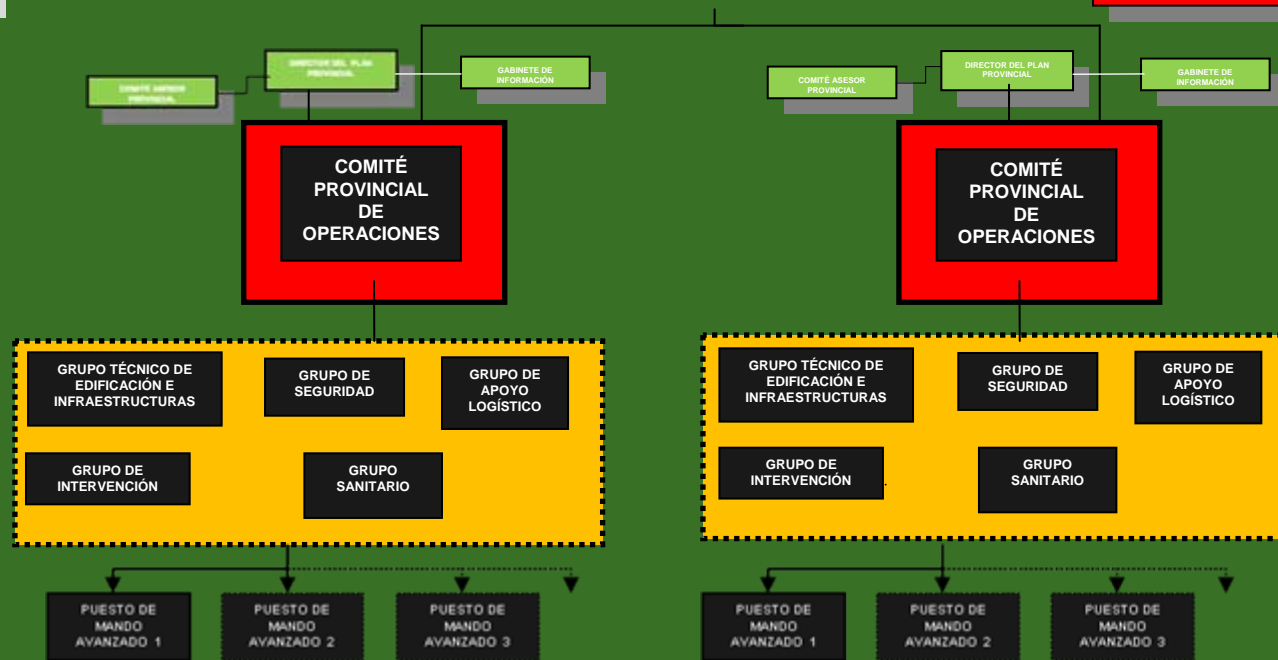
COMITÉ SEGUIMIENTO SÍSMICO

GABINETE DE INFORMACIÓN

ESTRUCTURA NIVEL REGIONAL

COMITÉ REGIONAL DE OPERACIONES

CENTRO DE COORDINACIÓN OPERATIVA (CECOP-112)



PROCEDIMIENTOS

DIRECCIÓN

OBJETIVOS Y PRIORIDADES

**INTEGRACIÓN Y
COMUNICACIÓN**

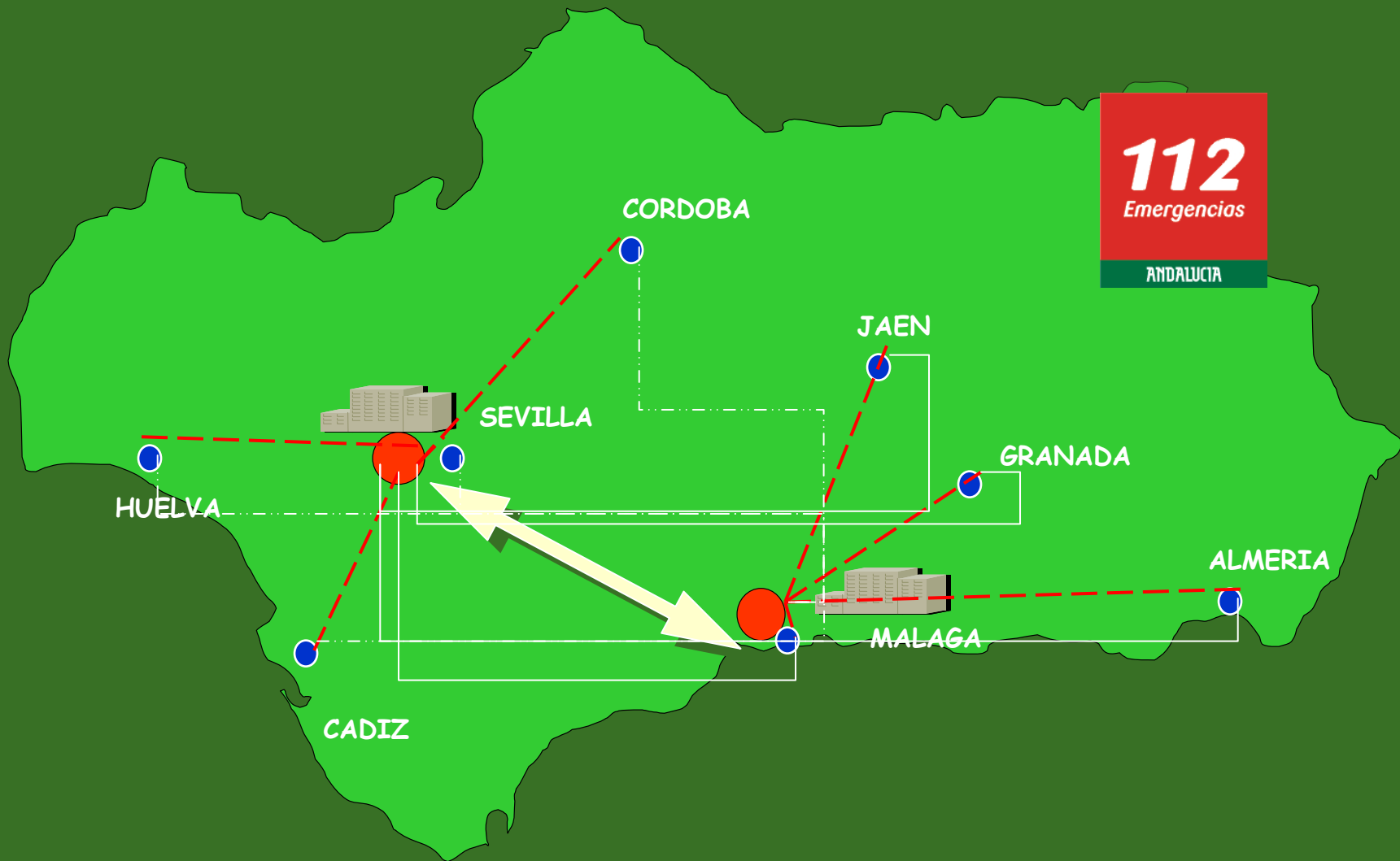
*CENTRO DE COORDINACIÓN
OPERATIVA (CECOP)*

CECEM -112

**DESPLIEGUE
OPERATIVO**

*LA INTERVENCIÓN EN ZONA:
PUESTOS DE MANDO AVANZADO*





JUNTA DE ANDALUCIA

como referentes de debate...

ESTABLECER UNA LINEA DE CONTINUIDAD EN LOS TRABAJOS DE PLANIFICACIÓN Y DE PREVENCIÓN: ENTRE EL ÁMBITO MACRO-REGIONAL Y EL ÁMBITO MICRO-LOCAL

CONSOLIDAR EL PROCESO DE IMPLANTACIÓN EFECTIVA DE LOS PLANES DE EMERGENCIA: IMPLICACIÓN MULTISECTORIAL- ADHESIÓN A LOS PROCEDIMIENTOS ESTABLECIDOS-INCORPORACIÓN DE EXPERIENCIAS

LA CIUDADANIA COMO AGENTE DE PREVENCIÓN Y DE PRONTA RESPUESTA



Gracias por la atención prestada